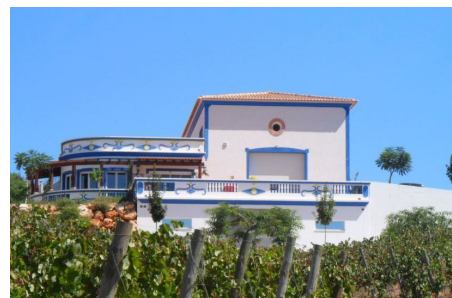
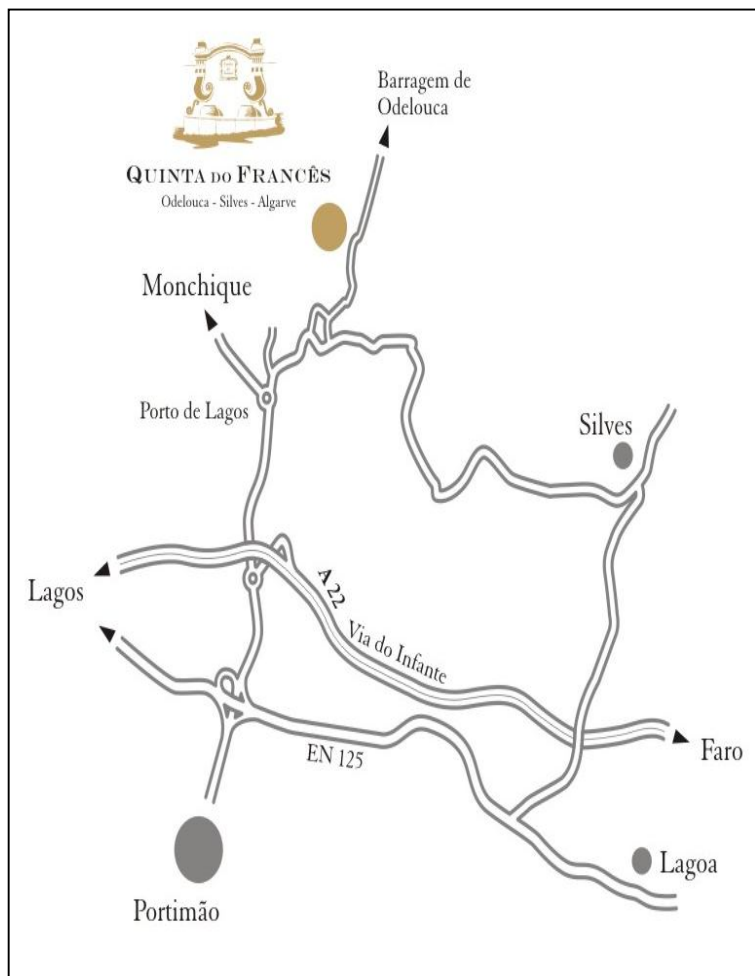




## QUINTA DO FRANCÊS



### ITINERAIRE POUR ARRIVER A L'ADEGA

Par la **N125** ou par la **A22**, suivre la direction **Monchique**.

Lorsque vous arrivez à **Porto de Lagos**, au rond point, prendre à droite, en direction de **Silves – Barragem do Arade**.

Ensuite la 2ème à gauche, direction **Barragem de Odelouca**. Vous verrez aussi sur votre gauche des plaques de signalisation de la Quinta do Francês.

L'entrée de la Quinta est à environ 1 km sur votre gauche.

### QUINTA DO FRANCES ESTATE FAMILY - PATRICK AGOSTINI, Lda

Sítio da Dobra Cx P 862H Odelouca - 8300-037 SILVES – ALGARVE - PORTUGAL

**GPS: 37° 13' 1.52" N 8° 30' 32.53" W**

*Certains GPS ne nous trouvent pas! Nous vous conseillons de suivre les directions.*

Tel: (351) 282 106 303

quintadofrances@gmail.com - [www.quintadofrances.com](http://www.quintadofrances.com)

[www.facebook.com/QuintaDoFrancesWinery](https://www.facebook.com/QuintaDoFrancesWinery)